

Mon Portail Famille

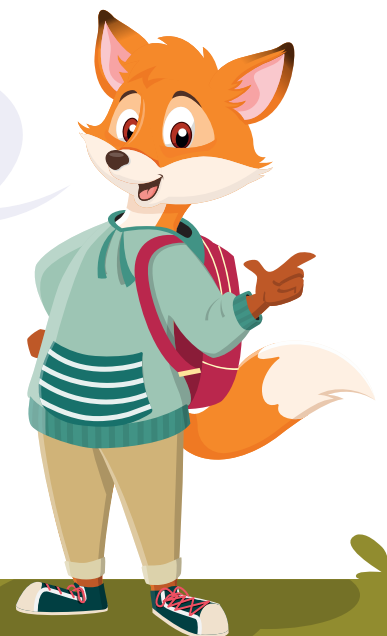
La Ville de Troyes développe des outils numériques pour simplifier la vie quotidienne des familles.

Réalisez les démarches administratives liées à vos enfants plus simplement, plus rapidement et à toute heure sur **famille.troyes.fr**

- **Procédez** aux inscriptions scolaires et périscolaires de vos enfants.
- **Créez et consultez** votre dossier Famille, vos factures et l'agenda des inscriptions de vos enfants.
- **Effectuez** vos paiements en ligne.
- **Gérez** votre compte avec la possibilité de modifier vos coordonnées (téléphone, e-mail, adresse postale).
- **Organisez** les agendas de fréquentation des temps périscolaires, de la restauration scolaire, des accueils de loisirs du mercredi et des vacances.
- **Informez-vous** sur l'ensemble des services : les Maisons Petite Enfance (MPE), le Relais Assistants Maternels (RAM), les écoles maternelles et élémentaires, la restauration scolaire, les temps périscolaires, les accueils de loisirs du mercredi et des vacances et les Espaces Intergénérationnels.
- **Consultez** les menus des MPE, accueils de loisirs, restaurants scolaires.
- **Écrivez** ou prenez rendez-vous avec le service souhaité



Pratique et à portée de clic !



Troyes

Espace Audiffred
Pôle municipal de la Famille

Service Relations avec les usagers
1, rue de la Tour à Troyes
03 25 70 47 77 / relations.usagers@ville-troyes.fr